

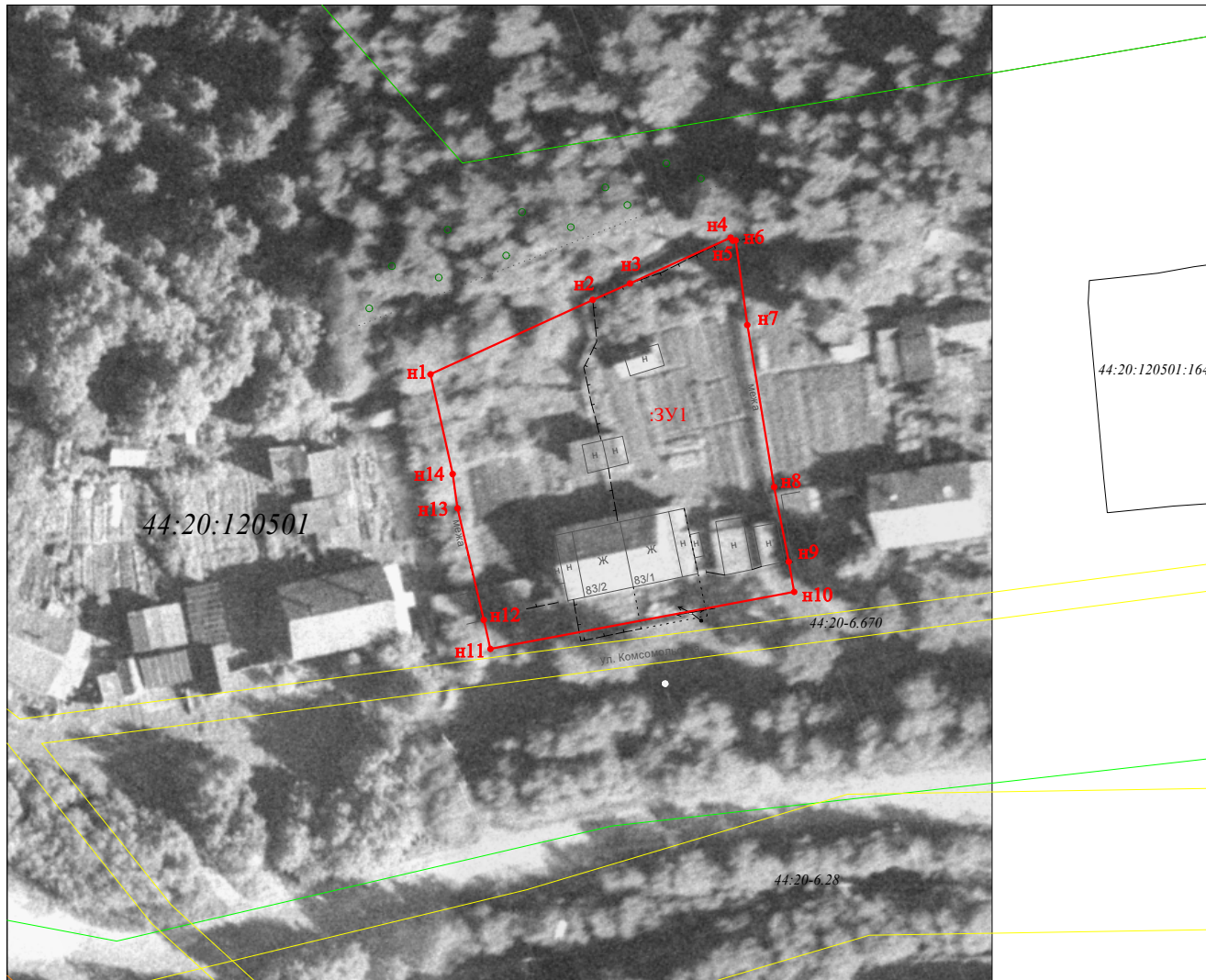
"Утверждена"

наименование документа об утверждении, включая наименования органов гос.власти или





органов местного самоуправления, принявших решение об утверждении схемы

№ от " " 2024 года

СХЕМА РАСПОЛОЖЕНИЯ ГРАНИЦ ЗЕМЕЛЬНОГО УЧАСТКА ИЛИ ЗЕМЕЛЬНЫХ
УЧАСТКОВ НА КАДАСТРОВОМ ПЛАНЕ ТЕРРИТОРИИ 44:20:120501



Условные обозначения:

-  проектная граница ЗУ1
-  граница кадастрового квартала
-  ЗУ, граница которых установлена в соответствии с ФЗ РФ
-  **граница зоны с особыми условиями использования территории**

:3У1 обозначение земельного участка

- **н1** обозначение характерной точки границы образуемого ЗУ

М 1:1000
МСК-44, зона 1